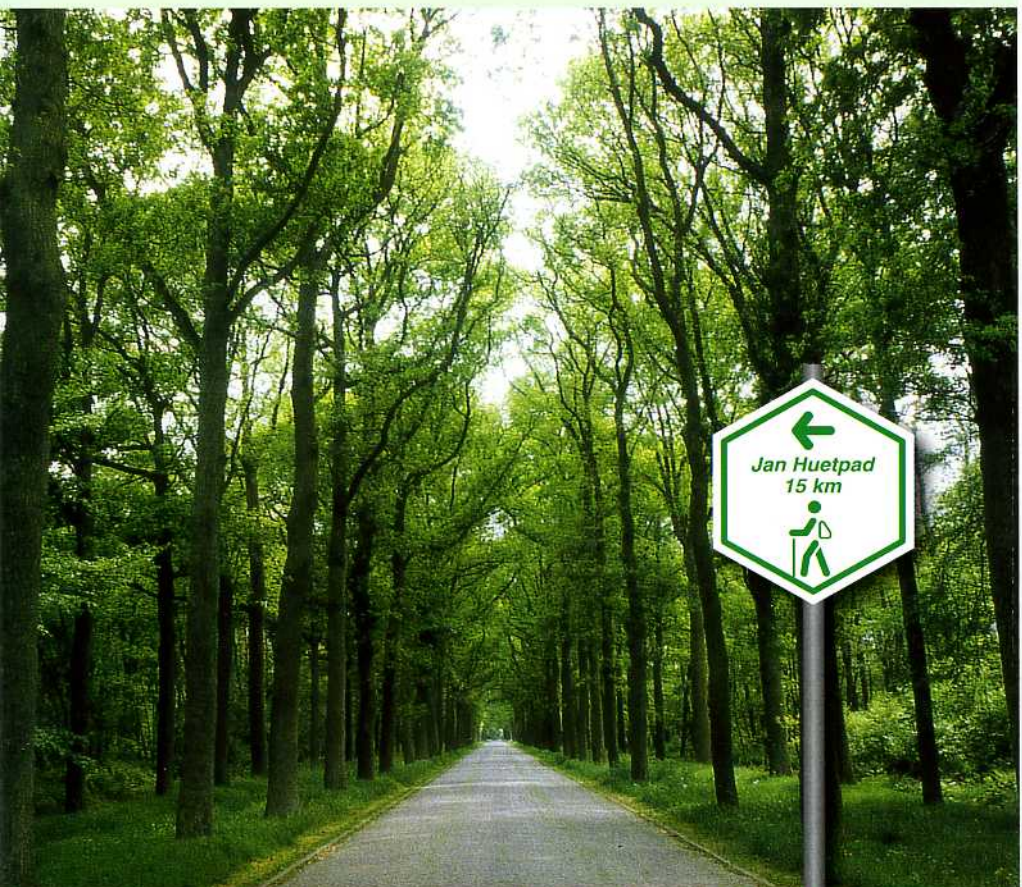


Jan Huet-pad

Natuurwandeling
Afstand 15 km, **verkorting 7 km**
Bij nat weer aangepast schoeisel vereist
Bewegwijzering: groen





De wandeling vertrekt bij Taverne De Guld (1) in de schaduw van de Sint-Jan-de-Doperkerk van Wortel. Het landschap waardoor de route loopt, biedt nog een heerlijk stukje natuurschoon. Dit is de streek van 'Castel', Wortel-Kolonie, Baarle-Brug, de Kromme Hoek, Hal en 't Schoor waardoor Het Merkske - een zijarm van de Mark - kronkelt.

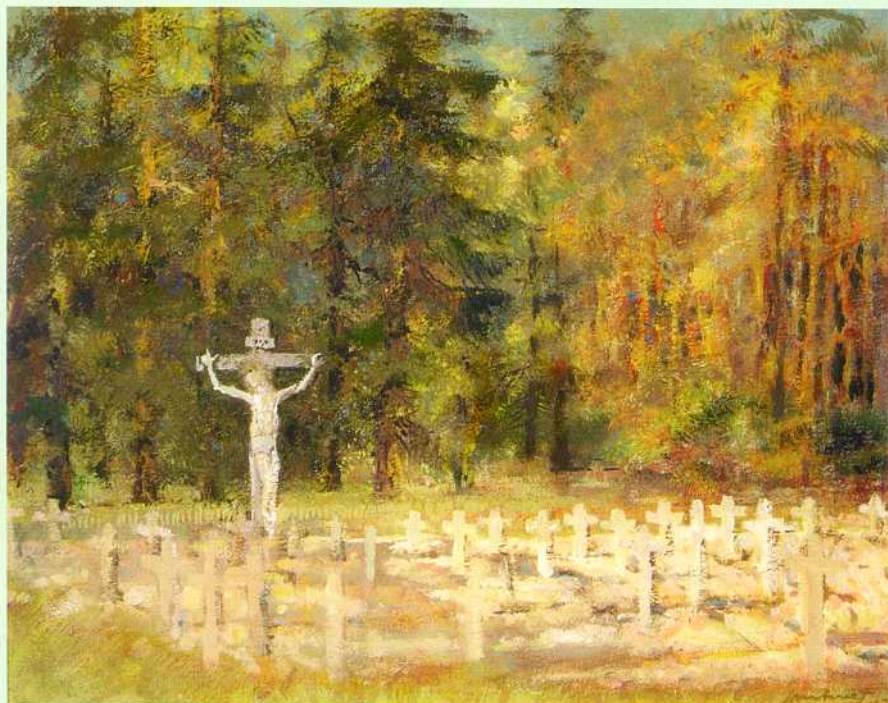
Het Jan Huet-pad ligt gedeeltelijk in Nederland en België (stukjes van Baarle-Nassau/Hertog, Minderhout en Wortel). Deze grensstreek met beemden, bossen, lapjes heide, oude dijken en vennen met zeldzame kruiden, vormt een waar paradijs voor klein wild, watervogels en vissen. Dit was het land van Jan Huet, de grote natuurvriend en schilder, de heimat van de glaskunstenaar, zijn grote liefde en strijd! Daarom wil dit pad een blijvende herinnering zijn aan Jan Huet (1903-1976).

Wij vertrekken dus aan de kerk van Wortel (1). Via het Poeleinde en de Beukendreef (2) komen we in Wortel - Kolonie.



De 'vrije kolonie' van Wortel werd gesticht door Generaal Johannes Van den Bosch, die aan het hoofd stond van de Maatschappij voor Weldadigheid. Hij kocht hier in 1822 meer dan 532 hectare waardeloze gronden, liet er een groot aantal kleine boerderijen bouwen en plaatste in elk een bedelaarsgezin. Later werd de landloperkolonie eigendom van de Belgische staat, tot dat de wet op de landloperij in 1993 werd afgeschaft en het domein een herbesteding vond in Vlaamse handen. De Stichting Kempens Landschap coördineert het inrichtingsplan en de herbesteding. Gans het domein, samen met Merksplas-kolonie meer dan 1300 ha groot, kreeg in 1999 het statuut van beschermd landschap.

De Torendreef, waar we ons nu in bevinden, is 2,5 km lang en volledig afgeboord met Amerikaanse eik. Vroeger zag je aan de westkant van de dreef de toren van Hoogstraten, vandaar deze naam. Nu wordt het zicht belemmerd door een aantal gebouwen.



Begraafplaats Wortel-Kolonie - Jan Huet, gouache, 1979

Halverwege passeren we aan onze linkerkant het eenzame landloperskerkhof dat dateert van 1870. Na het volgende kruispunt komen we voorbij Bootjesven, een natuurlijk ven dat werd uitgeturfd. In 1821 werden er in dit gebied 14 vennen opgetekend, maar geen enkele waterloop. Nu blijft er dus nog maar één ven over.

Zo komen we aan de grensweg.

Langs deze grensweg stonden vroeger een steenoven en een galg, maar gelukkig bleef

